



[www.smarthomeimmo.at](http://www.smarthomeimmo.at)



## 2-ZI-WOHNUNG IN RUHELAGE

Neue Schanze 24, Lochau

### Ihre Vorteile:

- ruhige Lage
- Einbauküche
- großzügige Terrasse
- Kellerabteil
- Einzelgarage

<b>Lage</b>	Neue Schanze 24 - Top 20 - Lochau 2. Obergeschoss
<b>Objekt</b>	Wohnfläche mit ca. 69,91 m <sup>2</sup>  <b>Wohnfläche bestehend aus:</b> <ul style="list-style-type: none"> <li>• Diele, Bad, WC, Küche, Schlafzimmer und Wohnzimmer</li> </ul> sowie: <ul style="list-style-type: none"> <li>• Terrasse</li> <li>• Kellerabteil</li> <li>• Einzelgarage Top 33</li> </ul>
<b>Bezug</b>	01.08.2020
<b>Besonderheiten</b>	<ul style="list-style-type: none"> <li>• Mietvertrag auf 3 Jahre!</li> <li>• Einbauküche</li> <li>• lichtdurchflutete Räume</li> <li>• Terrassenzugang vom Wohnzimmer und Schlafzimmer</li> <li>• ruhige Lage</li> </ul>
<b>Energiewerte</b>	Energieausweis in Erstellung
<b>Bruttogesamtmiete</b>	€ 1.144,43 (/Monat (Miete: € 910,00 / BK: € 234,43))
<b>Nebenkosten</b>	<p><b>KAUTION:</b> 3 Bruttomonatsmieten in bar, als Sparguth oder Bankgarantie € 3.400,00</p> <p><b>VERMITTLUNGSHONORAR:</b> 1 Nettomonatsmieten zzgl. BK sowie 20% MwSt. € 1.221,70</p>

**Wir weisen darauf hin, dass wir als Makler ("smart home" Immobilienprofi GmbH) ständig mit dem Vermieter zusammenarbeiten. Es besteht somit ein wirtschaftliches Naheverhältnis zwischen dem Vermieter und dem Makler "smart home" Immobilienprofi GmbH.**

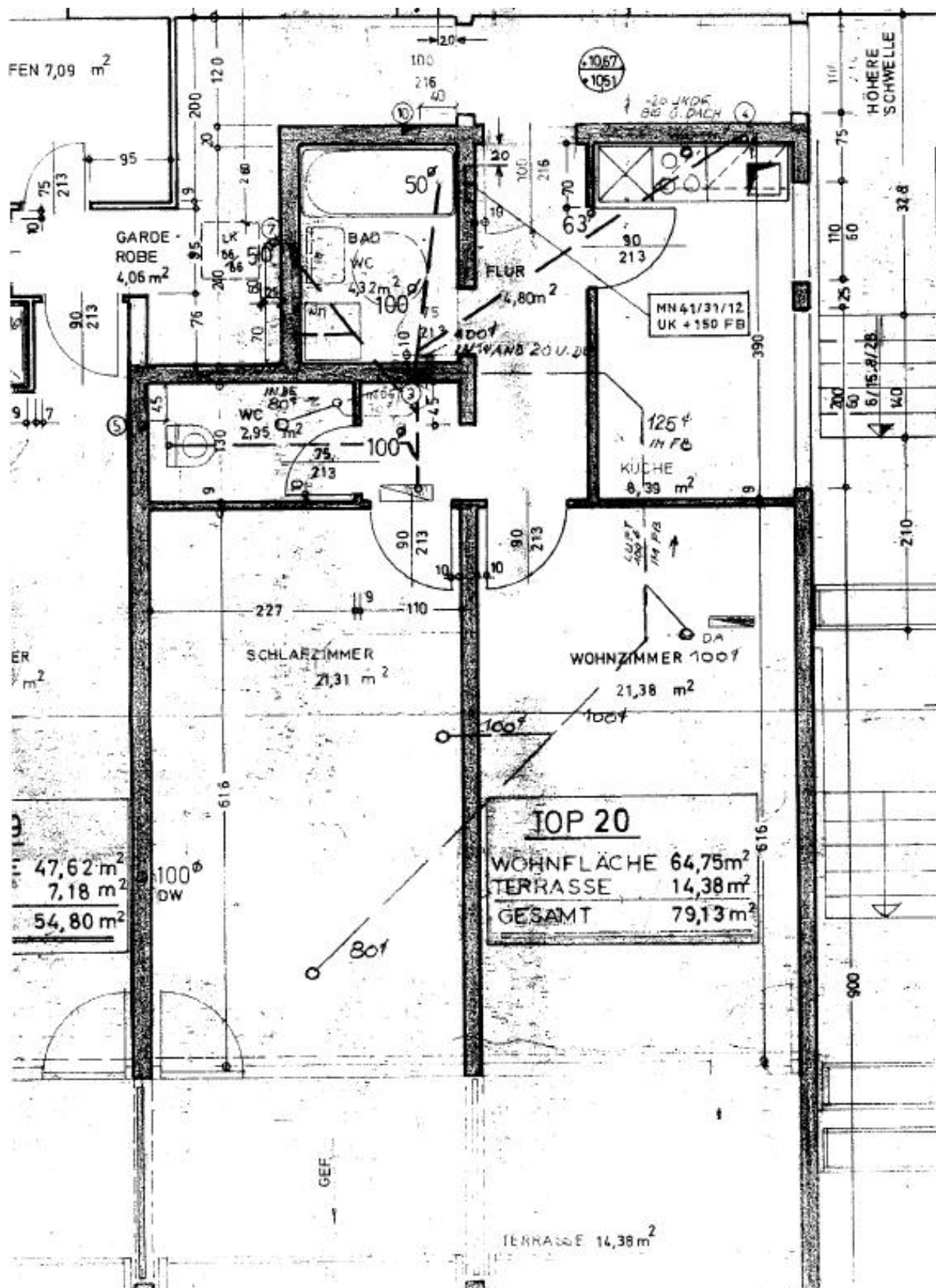
**Ich gebe somit den Auftrag, mein Angebot dem Vermieter vorzulegen, den Mietvertrag zu erstellen und ich möchte das Mietverhältnis (wie im Angebot beschrieben) antreten. Bei einem möglichen Rücktritt erlauben wir uns (als Makler) für die Bearbeitung eine Monatsmiete zuzügl. 20% MwSt. in Rechnung zu stellen.**



**Herr Marcel Heinek – steht Ihnen für weitere Fragen jederzeit gerne zur Verfügung:**

**Mobil** 0699/174 302 90

**Mail** m.heinek@smarthomeimmo.at



# VERMITTLUNGS- AUFTRAG

Das Mietanbot ist Ihr verbindliches  
Angebot an den Vermieter.



**Mietanbot für die Wohnung:** Neue Schanze 24 - Lochau - Top 20

Vorname:	Nachname:
Straße:	PLZ, Ort:
Geburtsdatum:	Geburtsort:
Staatsbürgerschaft:	Titel:
Tel.:	Mobil:
E-Mail:	Geschäft:
Familienstand:	Kinderanzahl/Alter der Kinder:
In Vorarlberg gemeldet seit:	
Beschäftigt bei:	Beschäftigt seit:
Raucher: <input type="checkbox"/> JA <input type="checkbox"/> NEIN	Haustiere: <input type="checkbox"/> JA <input type="checkbox"/> NEIN
Letzter Vermieter:	Tel.:
<b>MITBEWOHNER/VERTRAGSPARTNER:</b>	
Vorname:	Nachname:
PLZ, Straße:	Geb. Datum:
Beschäftigt bei:	Beschäftigt seit:
Tel.:	E-Mail:
<b>BEILAGEN:</b> <input type="checkbox"/> LOHNZETTEL (letzten 3) <input type="checkbox"/> PASSKOPIE (in Farbe)	

**Ich habe mir die Nebenkostenübersicht ÖVI Form 13M auf der Homepage <http://www.smarthomeimmo.at/mieten/faq> angesehen sowie bei der Besichtigung im Original persönlich erhalten und bin damit, sowie mit den unten stehenden Bedingungen einverstanden.**

**Für weitere Fragen steht Ihnen Herr Marcel Heinek telefonisch unter 0699/174 302 90 oder per Mail unter [m.heinek@smarthomeimmo.at](mailto:m.heinek@smarthomeimmo.at) jederzeit gerne zur Verfügung!**

Wir weisen darauf hin, dass wir als Makler ("smart home" Immobilienprofi GmbH) ständig mit dem Vermieter zusammenarbeiten. Es besteht somit ein wirtschaftliches Naheverhältnis zwischen dem Vermieter und dem Makler "smart home" Immobilienprofi GmbH.

Ich gebe somit den Auftrag, mein Anbot dem Vermieter vorzulegen, den Mietvertrag zu erstellen und ich möchte das Mietverhältnis (wie im Angebot beschrieben) antreten. Bei einem möglichen Rücktritt erlauben wir uns (als Makler) für die Bearbeitung eine Monatsmiete zuzügl. 20% MwSt. in Rechnung zu stellen.

Datum

Unterschrift