



www.smarthomeimmo.at



3-ZI-TERRASSENWOHNUNG

Hofackerstraße 3, Lochau

Ihre Vorteile:

- zentrale Lage
- Einbauküche
- Loggia
- Kellerabteil
- Tiefgaragenplatz

Lage	Hofackerstraße 3 - Top 7 - Lochau 1. Obergeschoss
Objekt	Wohnfläche mit ca. 69,44 m ² Wohnfläche bestehend aus: <ul style="list-style-type: none">• Diele, Bad/WC, Kochen/Wohnen, Schlafen 1, Schlafen 2 und eine Loggia• Kellerabteil• Tiefgaragenplatz TP 07 + Abstellplatz Top 50
Bezug	01.07.2020
Besonderheiten	<ul style="list-style-type: none">• Mietvertrag auf 5 Jahre!• Einbauküche• Badezimmer mit Badewanne• lichtdurchflutete Räume• Loggia• zentrale Lage• Förderungswürdiger Mieter erforderlich!
Energiewerte	Heizwärmebedarf (HWB) 42 kWh/m ² Klasse B
Bruttogesamtmiete	€ 884,45/Monat (Miete: € 698,75 / BK: € 185,70)
Nebenkosten	KAUTION: 3 Bruttomonatsmieten in bar, als Sparbuch oder Bankgarantie € 2.700,00 VERMITTLUNGSHONORAR: 2 Nettomonatsmieten zzgl. BK sowie 20% MwSt € 1.871,49

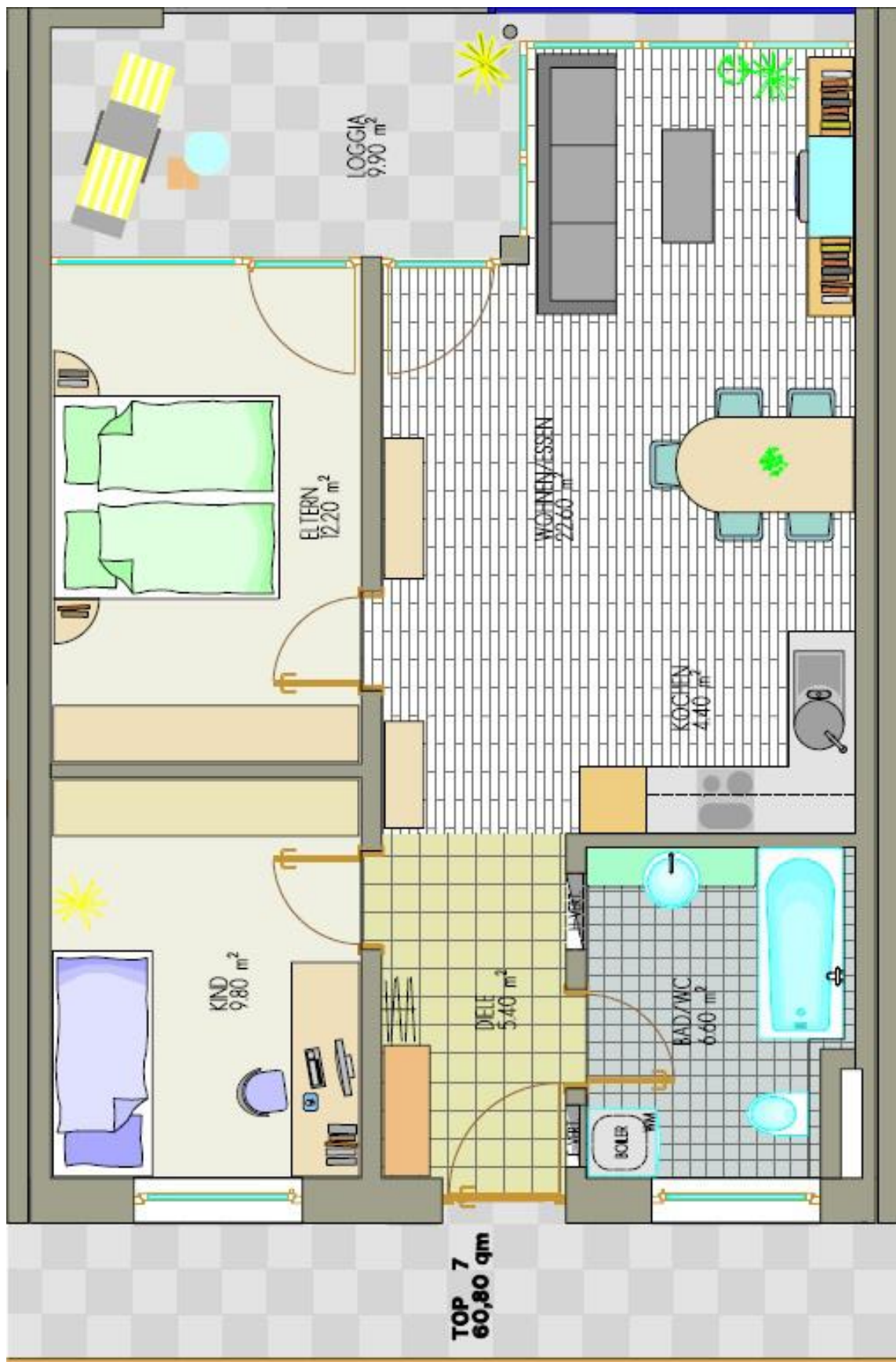
Wir weisen darauf hin, dass wir als Makler ("smart home" Immobilienprofi GmbH) ständig mit dem Vermieter zusammenarbeiten. Es besteht somit ein wirtschaftliches Naheverhältnis zwischen dem Vermieter und dem Makler "smart home" Immobilienprofi GmbH.

Ich gebe somit den Auftrag, mein Anbot dem Vermieter vorzulegen, den Mietvertrag zu erstellen und ich möchte das Mietverhältnis (wie im Angebot beschrieben) antreten. Bei einem möglichen Rücktritt erlauben wir uns (als Makler) für die Bearbeitung eine Monatsmiete zuzügl. 20% MwSt. in Rechnung zu stellen.

Das »smarhome« Immobilienprofi-Team steht Ihnen für weitere Fragen jederzeit gerne zur Verfügung:

Telefon 05574/22 569

Mail office@smarhomeimmo.at



VERMITTLUNGS- AUFTRAG

Das Mietanbot ist Ihr verbindliches
Angebot an den Vermieter.



Mietanbot für die Wohnung: Hofackerstraße 3 - Lochau - Top 7

Vorname:	Nachname:
Straße:	PLZ, Ort:
Geburtsdatum:	Geburtsort:
Staatsbürgerschaft:	Titel:
Tel.:	Mobil:
E-Mail:	Geschäft:
Familienstand:	Kinderanzahl/Alter der Kinder:
In Vorarlberg gemeldet seit:	
Beschäftigt bei:	Beschäftigt seit:
Raucher: <input type="checkbox"/> JA <input type="checkbox"/> NEIN	Haustiere: <input type="checkbox"/> JA <input type="checkbox"/> NEIN
Letzter Vermieter:	Tel.:
MITBEWOHNER/VERTRAGSPARTNER:	
Vorname:	Nachname:
PLZ, Straße:	Geb. Datum:
Beschäftigt bei:	Beschäftigt seit:
Tel.:	E-Mail:
BEILAGEN: <input type="checkbox"/> LOHNZETTEL (letzten 3) <input type="checkbox"/> PASSKOPIE (in Farbe)	

Ich habe mir die Nebenkostenübersicht ÖVI Form 13M auf der Homepage <http://www.smarthomeimmo.at/mieten/faq> angesehen sowie bei der Besichtigung im Original persönlich erhalten und bin damit, sowie mit den unten stehenden Bedingungen einverstanden.

Für weitere Fragen steht Ihnen das Team des »smarthome« Immobilienprofi telefonisch unter 05574/22569 oder per Mail unter office@smarthomeimmo.at jederzeit gerne zur Verfügung!

Wir weisen darauf hin, dass wir als Makler ("smart home" Immobilienprofi GmbH) ständig mit dem Vermieter zusammenarbeiten. Es besteht somit ein wirtschaftliches Naheverhältnis zwischen dem Vermieter und dem Makler "smart home" Immobilienprofi GmbH.

Ich gebe somit den Auftrag, mein Anbot dem Vermieter vorzulegen, den Mietvertrag zu erstellen und ich möchte das Mietverhältnis (wie im Angebot beschrieben) antreten. Bei einem möglichen Rücktritt erlauben wir uns (als Makler) für die Bearbeitung eine Monatsmiete zuzügl. 20% MwSt. in Rechnung zu stellen.

Datum

Unterschrift