



[www.smarthomeimmo.at](http://www.smarthomeimmo.at)



# GEMÜTLICHE 2-ZI-WOHNUNG

## Grätscha 18, Zwischenwasser (Batschuns)

### Ihre Vorteile:

- großzügige Räume
- gemeinschaftlicher Garten
- Außenabstellplatz
- ruhige/idyllische Lage

<b>Lage</b>	Grätscha 18 - Top 5 - Zwischenwasser 1. Obergeschoss
<b>Objekt</b>	Wohnfläche mit ca. 51,13 m <sup>2</sup>  <b>Wohnfläche bestehend aus:</b> <ul style="list-style-type: none"><li>• Diele, Bad/WC, Küche, Wohnzimmer, Schlafzimmer</li></ul> sowie: <ul style="list-style-type: none"><li>• Außenabstellplatz zu Top 5</li><li>• Kellerabteil</li></ul>
<b>Bezug</b>	ab sofort
<b>Besonderheiten</b>	<ul style="list-style-type: none"><li>• Mietvertrag auf 5 Jahre!</li><li>• großzügige Räume</li><li>• gemeinschaftliche Gartenbenützung</li><li>• ruhige/idyllische Lage mit Aussicht</li></ul>
<b>Bruttogesamtmiete</b>	€ 690,00/Monat (Miete: € 565,16 / BK: € 124,84)
<b>Nebenkosten</b>	<b>KAUTION:</b> 3 Bruttomonatsmieten in bar, als Spargbuch oder Bankgarantie € 2.100,00  <b>VERMITTLUNGSHONORAR:</b> 2 Nettomonatsmieten inkl. BK sowie 20% MwSt. € 1.526,15

Wir weisen darauf hin, dass wir als Doppelmakler tätig sind und ein wirtschaftliches und familiäres Naheverhältnis zwischen dem Vermieter und dem Makler "smart home" Immobilienprofi GmbH besteht. Irrtümer vorbehalten.

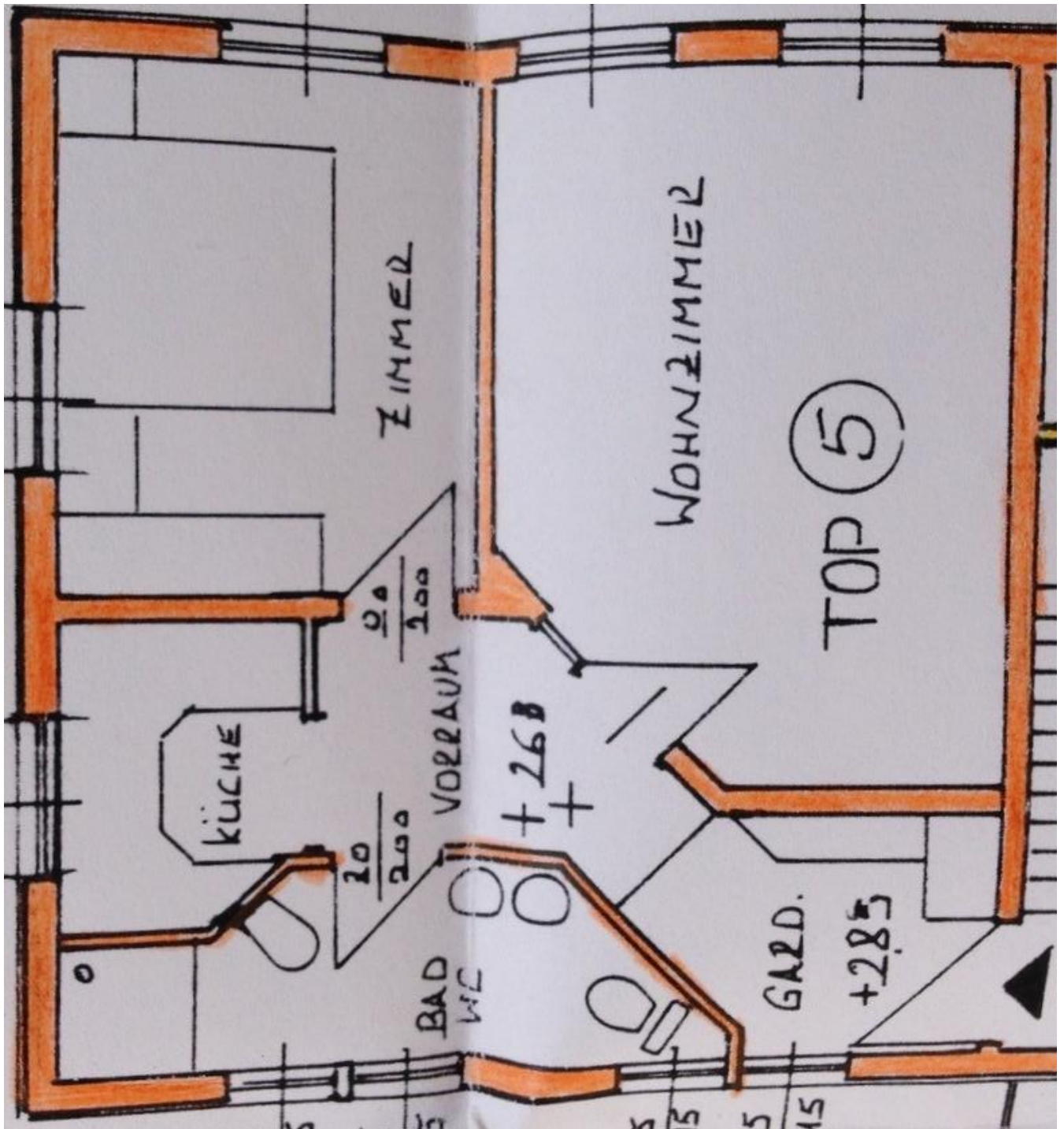


**Frau Janet Horvath – steht Ihnen für weitere Fragen jederzeit gerne zur Verfügung:**

**Telefon** 05574/74 302 28

**Mobil** 0699/174 302 28

**Mail** j.horvath@smarhomeimmo.at





# VERMITTLUNGS- AUFTRAG

Das Mietanbot ist Ihr verbindliches  
Angebot an den Vermieter.



**Mietanbot für die Wohnung:** Grätscha 18 - Zwischenwasser - Top 5

Vorname:	Nachname:
Straße:	PLZ, Ort:
Geburtsdatum:	Geburtsort:
Staatsbürgerschaft:	Titel:
Tel.:	Mobil:
E-Mail:	Geschäft:
Familienstand:	Kinderanzahl/Alter der Kinder:
In Vorarlberg gemeldet seit:	
Beschäftigt bei:	Beschäftigt seit:
Raucher: <input type="checkbox"/> JA <input type="checkbox"/> NEIN	Haustiere: <input type="checkbox"/> JA <input type="checkbox"/> NEIN
Letzter Vermieter:	Tel.:
<b>MITBEWOHNER/VERTRAGSPARTNER:</b>	
Vorname:	Nachname:
PLZ, Straße:	Geb. Datum:
Beschäftigt bei:	Beschäftigt seit:
Tel.:	E-Mail:
<b>BEILAGEN:</b> <input type="checkbox"/> LOHNZETTEL (letzten 3)	<input type="checkbox"/> PASSKOPIE (in Farbe)

Ich habe mir die Nebenkostenübersicht ÖVI Form 13M auf der Homepage <http://www.smarthomeimmo.at/mieten/faq> angesehen sowie bei der Besichtigung im Original persönlich erhalten und bin damit, sowie mit den unten stehenden Bedingungen einverstanden.

**Für weitere Fragen steht Ihnen Frau Janet Horvath telefonisch unter 0699/174 302 28 oder per Mail unter [j.horvath@smarthomeimmo.at](mailto:j.horvath@smarthomeimmo.at) jederzeit gerne zur Verfügung!**

Mit der Abgabe bestätige/n ich/wir die Richtigkeit und Vollständigkeit meiner/unserer Angaben und nehme/n die genannten Bedingungen zur oben genannten Wohnung zur Kenntnis. Die Gesamtkosten sind mir/uns bekannt. Weiters gilt als vereinbart, dass wir den Vorvermieter bez. Ihrem letzten Mietverhältnis kontaktieren dürfen.

Ich gebe somit den Auftrag, den Mietvertrag zu erstellen und möchte das Mietverhältnis antreten. Bei einem möglichen Rücktritt erlauben wir uns für die Bearbeitung eine Monatsmiete zuzügl. 20% MwSt. in Rechnung zu stellen. **Wir weisen auf das wirtschaftliche und familiäre Naheverhältnis zwischen dem Vermieter und dem Makler "smart home" Immobilienprofi GmbH hin.**

Datum

Unterschrift