



www.smarthomeimmo.at



NEUWERTIGE 3-ZI-DACHGESCHOSSWOHNUNG

Gerberweg 9, Lauterach

Ihre Vorteile:

- ruhige Lage
- helle Wohnräume
- Terrasse
- Tiefgaragenplatz
- Kellerabteil

Lage	Gerberweg 9 - Top 15 (W52) - Lauterach Dachgeschoss
Objekt	Wohnfläche mit ca. 70,00 m ² Wohnfläche bestehend aus: <ul style="list-style-type: none"> • Diele, Abstellraum, Bad/WC, Kochen/Wohnen, Schlafen 1 und Schlafen 2 • Terrasse mit ca. 8,00 m² • Kellerabteil • Tiefgaragenplatz EP 52/9
Bezug	ab 01.05.2020
Besonderheiten	<ul style="list-style-type: none"> • Mietvertrag auf 3 Jahre! • Einbauküche inkl. Geschirrspüler • helle Wohnräume • ruhige Lage
Energiewerte	<ul style="list-style-type: none"> • Heizwärmebedarf (HWB) 32 kWh/m² Klasse B • Gesamtenergieeffizienz-Faktor (fGEE) 0,69/Klasse A+
Bruttogesamtmiete	€ 1.092,95/Monat (Miete: € 958,12 / BK: € 134,83)
Nebenkosten	<p>KAUTION: 3 Monatsmieten in bar, als Spargbuch oder Bankgarantie € 3.300,00</p> <p>VERLÄNGERUNG: (NACH 3 JAHREN) Aufwandsentschädigung/Vertrag inkl. 20% MwSt. € 336,00</p>

Wir weisen darauf hin, dass wir als Makler ("smart home" Immobilienprofi GmbH) ständig mit dem Vermieter (Familie Hefel Privatstiftung) zusammenarbeiten, dass unsere Geschäftsführer Begünstigte des Vermieters sind und unser Gesellschafter der Ehegatte einer Begünstigten des Vermieters ist. Es besteht somit ein wirtschaftliches und familiäres Naheverhältnis zwischen dem Vermieter Familie Hefel Privatstiftung und dem Makler "smart home" Immobilienprofi GmbH.

Ich gebe somit den Auftrag, mein Anbot dem Vermieter vorzulegen, den Mietvertrag zu erstellen und ich möchte das Mietverhältnis (wie im Angebot beschrieben) antreten. Bei einem möglichen Rücktritt erlauben wir uns (als Makler) für die Bearbeitung eine Monatsmiete zuzügl. 20% MwSt. in Rechnung zu stellen.

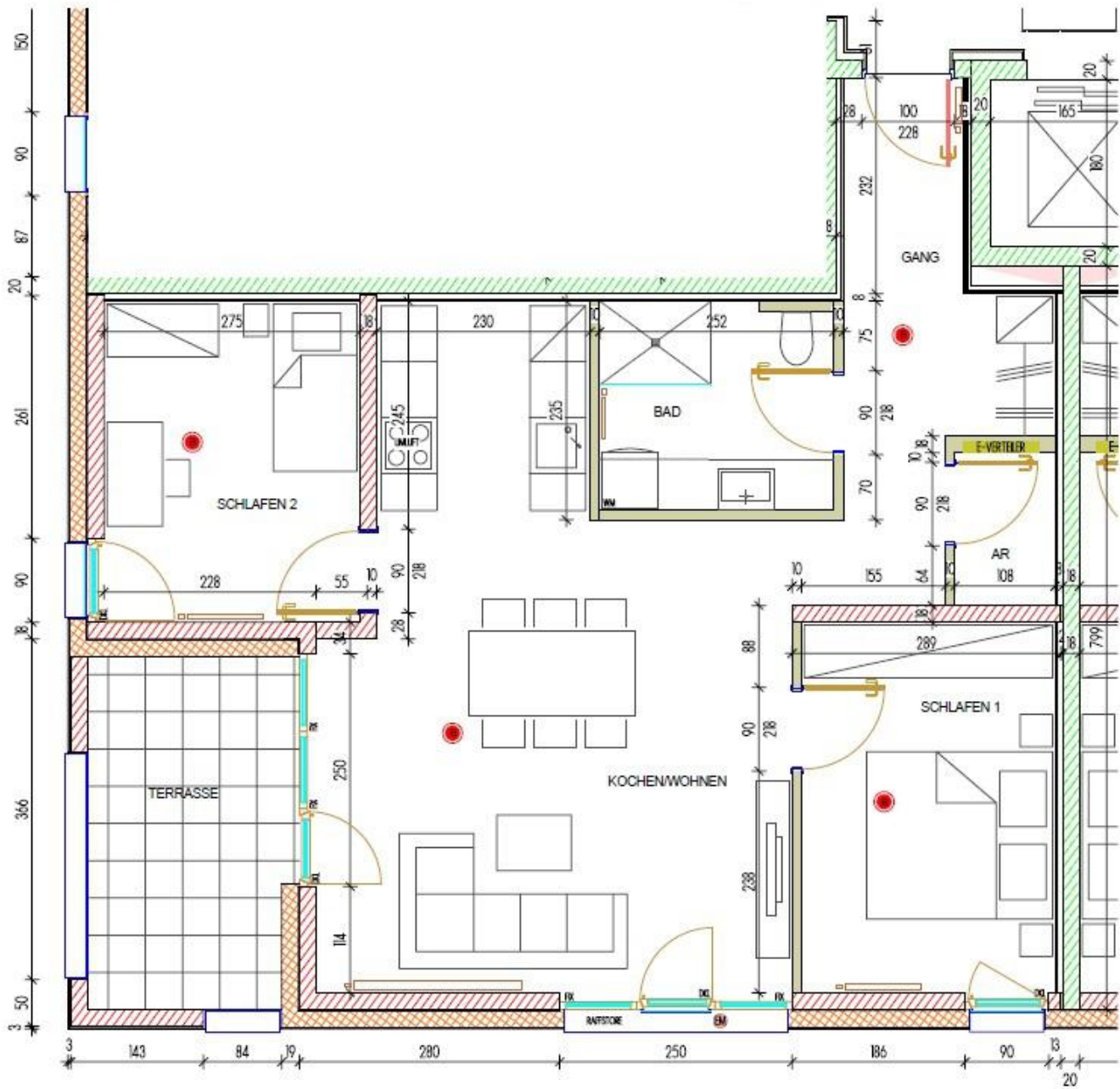


Frau Sabine Lässer – steht Ihnen für weitere Fragen jederzeit gerne zur Verfügung:

Telefon 05574/22569

Mobil 0699/174 302 44

Mail s.laesser@smarhomeimmo.at



VERMITTLUNGS- AUFTRAG

Das Mietanbot ist Ihr verbindliches
Angebot an den Vermieter.



Mietanbot für die Wohnung:

Gerberweg 9 - Lauterach - Top 15 (W52)

Vorname:	Nachname:
Straße:	PLZ, Ort:
Geburtsdatum:	Geburtsort:
Staatsbürgerschaft:	Titel:
Tel.:	Mobil:
E-Mail:	Geschäft:
Familienstand:	Kinderanzahl/Alter der Kinder:
In Vorarlberg gemeldet seit:	
Beschäftigt bei:	Beschäftigt seit:
Raucher: <input type="checkbox"/> JA <input type="checkbox"/> NEIN	H Haustiere: <input type="checkbox"/> JA <input type="checkbox"/> NEIN
Letzter Vermieter:	Tel.:
MITBEWOHNER/VERTRAGSPARTNER:	
Vorname:	Nachname:
PLZ, Straße:	Geb. Datum:
Beschäftigt bei:	Beschäftigt seit:
Tel.:	E-Mail:
BEILAGEN: <input type="checkbox"/> LOHNZETTEL (letzten 3)	<input type="checkbox"/> PASSKOPIE (in Farbe)

Ich habe mir die Nebenkostenübersicht ÖVI Form 13M auf der Homepage <http://www.smarthomeimmo.at/mieten/faq> angesehen sowie bei der Besichtigung im Original persönlich erhalten und bin damit, sowie mit den unten stehenden Bedingungen einverstanden.

Für weitere Fragen steht Ihnen Frau Sabine Lässer telefonisch unter 0699/174 302 44 oder per Mail unter s.laesser@smarthomeimmo.at jederzeit gerne zur Verfügung!

Mit der Abgabe bestätige/n ich/wir die Richtigkeit und Vollständigkeit meiner/unserer Angaben und nehme/n die genannten Bedingungen zur oben genannten Wohnung zur Kenntnis. Die Gesamtkosten sind mir/uns bekannt. Weiters gilt als vereinbart, dass wir den Vorvermieter bezüglich Ihrem letzten Mietverhältnis kontaktieren dürfen.

Wir weisen darauf hin, dass wir als Makler ("smart home" Immobilienprofi GmbH) ständig mit dem Vermieter (Familie Hefel Privatstiftung) zusammenarbeiten, dass unsere Geschäftsführer Begünstigte des Vermieters sind und unser Gesellschafter der Ehegatte einer Begünstigten des Vermieters ist. Es besteht somit ein wirtschaftliches und familiäres Naheverhältnis zwischen dem Vermieter Familie Hefel Privatstiftung und dem Makler "smart home" Immobilienprofi GmbH.

Ich gebe somit den Auftrag, mein Anbot dem Vermieter vorzulegen, den Mietvertrag zu erstellen und ich möchte das Mietverhältnis (wie im Angebot beschrieben) antreten. Bei einem möglichen Rücktritt erlauben wir uns (als Makler) für die Bearbeitung eine Monatsmiete zuzügl. 20% MwSt. in Rechnung zu stellen.

Datum

Unterschrift