



[www.smarthomeimmo.at](http://www.smarthomeimmo.at)



# NEUWERTIGE 3-ZI-DACHGESCHOSSWOHNUNG

## Gerberweg 13, Lauterach

### Ihre Vorteile:

- ruhige Lage
- helle Wohnräume
- Terrasse
- Tiefgaragenplatz

<b>Lage</b>	Gerberweg 13 - Top 14 (W14) - Lauterach Dachgeschoss
<b>Objekt</b>	Wohnfläche mit ca. 63,00 m <sup>2</sup>  <b>Wohnfläche bestehend aus:</b> Diele, Bad/WC, Kochen/Wohnen, Schlafen 1 und Schlafen 2  sowie: <ul style="list-style-type: none"> <li>• Terrasse mit ca. 8,50 m<sup>2</sup></li> <li>• Kellerabteil</li> <li>• Tiefgaragenplatz EP 14/13</li> </ul>
<b>Bezug</b>	ab 01.12.2019
<b>Besonderheiten</b>	<ul style="list-style-type: none"> <li>• Mietvertrag auf 5 Jahre!</li> <li>• Einbauküche inkl. Geschirrspüler</li> <li>• helle Wohnräume</li> <li>• ruhige Lage</li> </ul>
<b>Energiewerte</b>	<ul style="list-style-type: none"> <li>• Heizwärmebedarf (HWB) 30 kWh/m<sup>2</sup>   Klasse B</li> <li>• Gesamtenergieeffizienz-Faktor (fGEE) 0,67/Klasse A+</li> </ul>
<b>Pauschalmiete</b>	€ 1.004,25/Monat (inkl. Betriebskosten)
<b>Nebenkosten</b>	<p><b>KAUTION:</b> 3 Monatsmieten in bar, als Spargbuch oder Bankgarantie € 3.000,00</p> <p><b>VERMITTLUNGSHONORAR:</b> 2 Nettomonatsmieten zzgl. BK sowie 20% MwSt. € 2.177,79</p>

Wir weisen darauf hin, dass wir als Doppelmakler tätig sind und ein wirtschaftliches und familiäres Naheverhältnis zwischen dem Vermieter Familie Hefel Privatstiftung und dem Makler "smart home" Immobilienprofi GmbH besteht. Irrtümer vorbehalten.

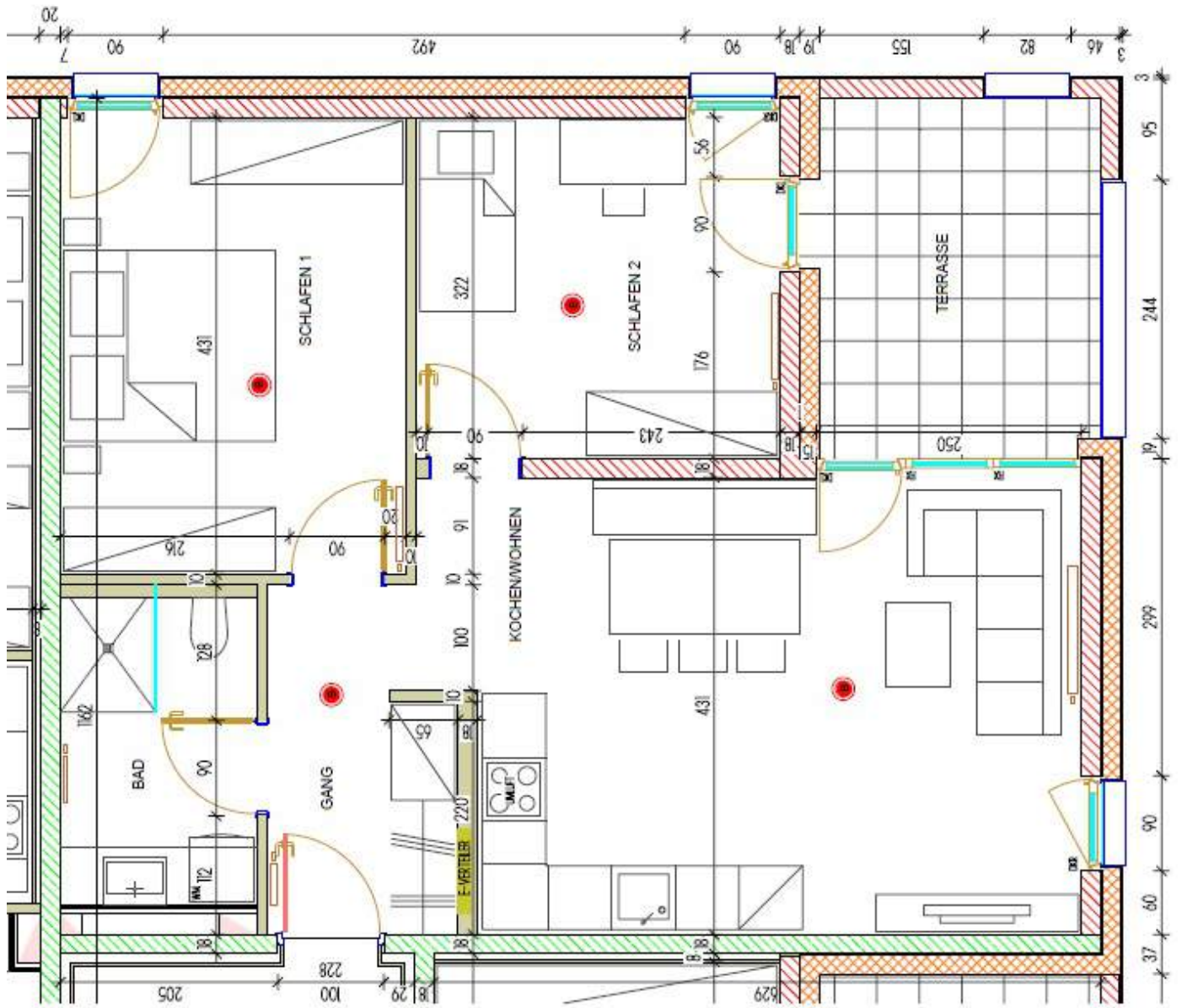


**Frau Denise Kier – steht Ihnen für weitere Fragen jederzeit gerne zur Verfügung:**

**Telefon** 05574/22569

**Mobil** 0699/174 302 80

**Mail** d.kier@smarthomeimmo.at



# VERMITTLUNGS- AUFTRAG

Das Mietanbot ist Ihr verbindliches  
Angebot an den Vermieter.



**Mietanbot für die Wohnung:** Gerberweg 13 - Lauterach - Top 14 (W14)

Vorname:	Nachname:
Straße:	PLZ, Ort:
Geburtsdatum:	Geburtsort:
Staatsbürgerschaft:	Titel:
Tel.:	Mobil:
E-Mail:	Geschäft:
Familienstand:	Kinderanzahl/Alter der Kinder:
In Vorarlberg gemeldet seit:	
Beschäftigt bei:	Beschäftigt seit:
Raucher: <input type="checkbox"/> JA <input type="checkbox"/> NEIN	Haustiere: <input type="checkbox"/> JA <input type="checkbox"/> NEIN
Letzter Vermieter:	Tel.:
<b>MITBEWOHNER/VERTRAGSPARTNER:</b>	
Vorname:	Nachname:
PLZ, Straße:	Geb. Datum:
Beschäftigt bei:	Beschäftigt seit:
Tel.:	E-Mail:
<b>BEILAGEN:</b> <input type="checkbox"/> LOHNZETTEL (letzten 3) <input type="checkbox"/> PASSKOPIE (in Farbe)	

Ich habe mir die Nebenkostenübersicht ÖVI Form 13M auf der Homepage <http://www.smarthomeimmo.at/mieten/faq> angesehen sowie bei der Besichtigung im Original persönlich erhalten und bin damit, sowie mit den unten stehenden Bedingungen einverstanden.

**Für weitere Fragen steht Ihnen Frau Denise Kier telefonisch unter 0699/174 302 80 oder per Mail unter [d.kier@smarthomeimmo.at](mailto:d.kier@smarthomeimmo.at) jederzeit gerne zur Verfügung!**

Mit der Abgabe bestätige/n ich/wir die Richtigkeit und Vollständigkeit meiner/unserer Angaben und nehme/n die genannten Bedingungen zur oben genannten Wohnung zur Kenntnis. Die Gesamtkosten sind mir/uns bekannt. Weiters gilt als vereinbart, dass wir den Vorvermieter bezüglich Ihrem letzten Mietverhältnis kontaktieren dürfen.

Ich gebe somit den Auftrag, den Mietvertrag zu erstellen und möchte das Mietverhältnis antreten. Bei einem möglichen Rücktritt erlauben wir uns für die Bearbeitung eine Monatsmiete zuzügl. 20% MwSt. in Rechnung zu stellen. **Wir weisen auf das wirtschaftliche und familiäre Naheverhältnis zwischen dem Vermieter Familie Hefel Privatstiftung und dem Makler "smart home" Immobilienprofi GmbH hin.**

Datum

Unterschrift