



[www.smarthomeimmo.at](http://www.smarthomeimmo.at)



# GEMÜTLICHE 2-ZI-GARTENWOHNUNG

## Gartenpark 3, Lauterach

### Ihre Vorteile:

- ruhige Lage
- Einbauküche
- Tageslichtbad mit Dusche
- helle Wohnräume
- Terrasse und Garten
- Carportplatz

<b>Lage</b>	Gartenpark 3 - Top 4 - Lauterach Erdgeschoss
<b>Objekt</b>	<p>Wohnfläche mit ca. 45,57 m<sup>2</sup></p> <p><b>Wohnfläche bestehend aus:</b></p> <ul style="list-style-type: none"><li>• Diele, Bad/WC, Kochen/Wohnen und Schlafzimmer</li></ul> <p>sowie:</p> <ul style="list-style-type: none"><li>• Terrasse mit ca. 7,14 m<sup>2</sup></li><li>• Garten mit ca. 26,46 m<sup>2</sup></li><li>• Kellerabteil mit ca. 3,96 m<sup>2</sup></li><li>• Carportplatz UP 1</li></ul>
<b>Bezug</b>	01.04.2019
<b>Besonderheiten</b>	<ul style="list-style-type: none"><li>• Mietvertrag auf 5 Jahre!</li><li>• Tageslichtbad mit Dusche</li><li>• Einbauküche</li><li>• Terrasse und Garten</li><li>• ruhige Lage</li></ul>
<b>Energiewerte</b>	<ul style="list-style-type: none"><li>• Heizwärmebedarf (HWB) 31 kWh/m<sup>2</sup>a   Klasse B</li></ul>
<b>Bruttogesamtmiete</b>	€ 744,90/Monat (Miete: € 589,90/ BK: € 155,00)
<b>Nebenkosten</b>	<p><b>KAUTION:</b> 3 Bruttomonatsmieten in bar, als Sparbuch oder Bankgarantie € 2.200,00</p> <p><b>VERMITTLUNGSHONORAR:</b> 2 Nettomonatsmieten inkl. BK sowie 20% MwSt. € 1.643,97</p>

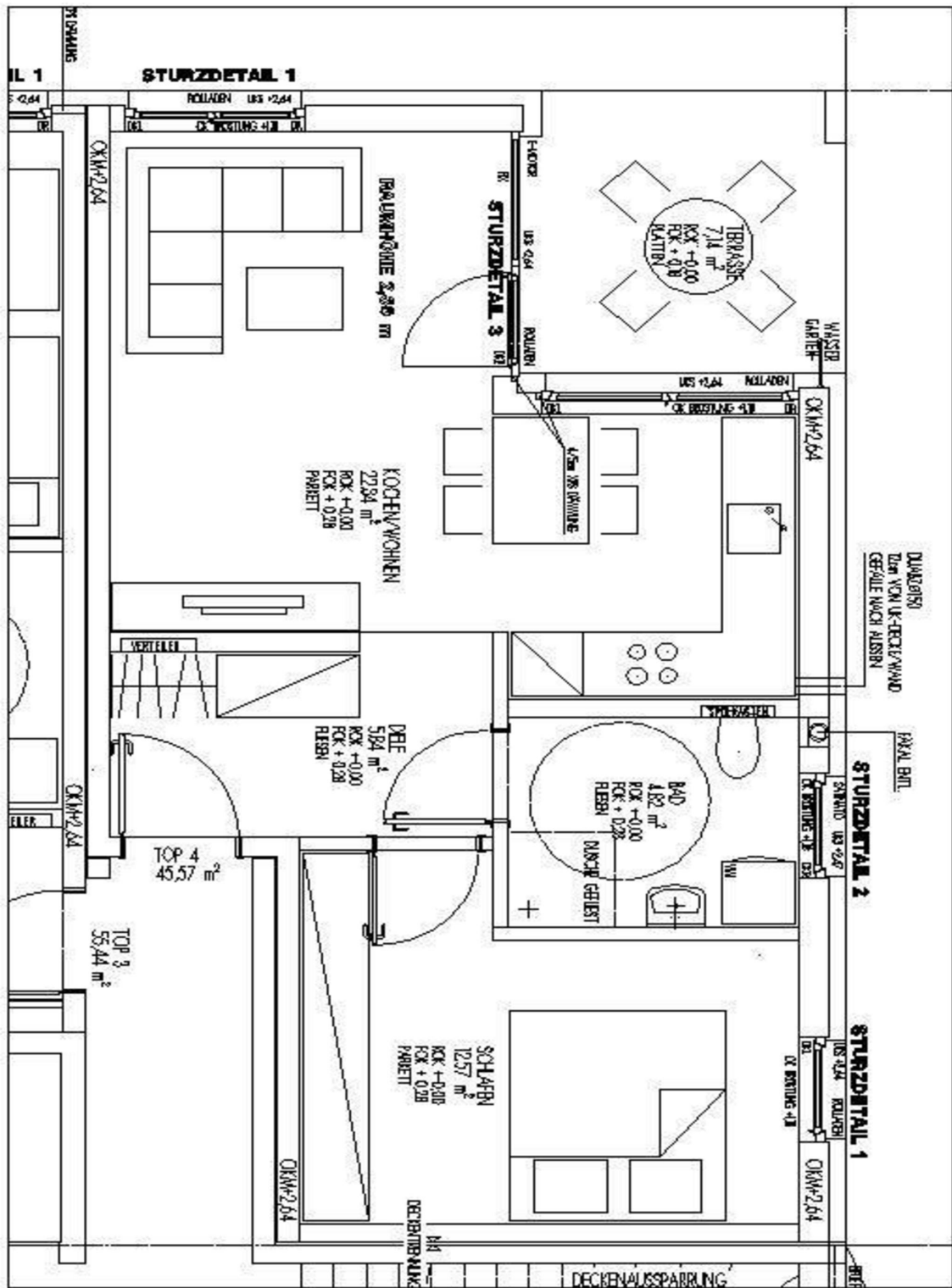


**Frau Janet Horvath – steht Ihnen für weitere Fragen jederzeit gerne zur Verfügung:**

**Telefon** 05574/74 302 28

**Mobil** 0699/174 302 28

**Mail** j.horvath@smarhomeimmo.at



# MIETANBOT

Das Mietanbot ist Ihr verbindliches Angebot an den Vermieter.



Interesse für die Wohnung: Gartenpark 3 - Lauterach - Top 4

Vorname:	Nachname:
Straße:	PLZ, Ort:
Geburtsdatum:	Geburtsort:
Staatsbürgerschaft:	Titel:
Tel.:	Mobil:
E-Mail:	Geschäft:
Familienstand:	Kinderanzahl/Alter der Kinder:
In Vorarlberg gemeldet seit:	
Beschäftigt bei:	Beschäftigt seit:
Raucher: <input type="checkbox"/> JA <input type="checkbox"/> NEIN	Hastiere: <input type="checkbox"/> JA <input type="checkbox"/> NEIN
Letzter Vermieter:	Tel.:
<b>MITBEWOHNER/VERTRAGSPARTNER:</b>	
Vorname:	Nachname:
PLZ, Straße:	Geb. Datum:
Beschäftigt bei:	Beschäftigt seit:
Tel.:	E-Mail:
<b>BEILAGEN:</b> <input type="checkbox"/> LOHNZETTEL (letzten 3) <input type="checkbox"/> PASSKOPIE (in Farbe)	

Ich habe mir die Nebenkostenübersicht ÖVI Form 13M auf der Homepage <http://www.smarthomeimmo.at/mieten/faq> angesehen und bin damit einverstanden.

Datum

Unterschrift

**Für weitere Fragen steht Ihnen Frau Janet Horvath telefonisch unter 0699/174 302 28 oder per Mail unter [j.horvath@smarthomeimmo.at](mailto:j.horvath@smarthomeimmo.at) jederzeit gerne zur Verfügung!**

Mit der Abgabe bestätige/n ich/wir die Richtigkeit und Vollständigkeit meiner/unserer Angaben und nehme/n die genannten Bedingungen zur oben genannten Wohnung zur Kenntnis. Die Gesamtkosten sind mir/uns bekannt. Weiters gilt als vereinbart, dass wir den Vorvermieter bez. Ihrem letzten Mietverhältnis kontaktieren dürfen. Ich gebe somit den Auftrag, den Mietvertrag zu erstellen und möchte das Mietverhältnis antreten. Bei einem möglichen Rücktritt erlauben wir uns für die Bearbeitung eine Monatsmiete zuzügl. 20% MwSt. in Rechnung zu stellen. **Wir weisen auf das wirtschaftliche und familiäre Naheverhältnis zwischen dem Vermieter und dem Makler "smart home" bauconsulting hin.**